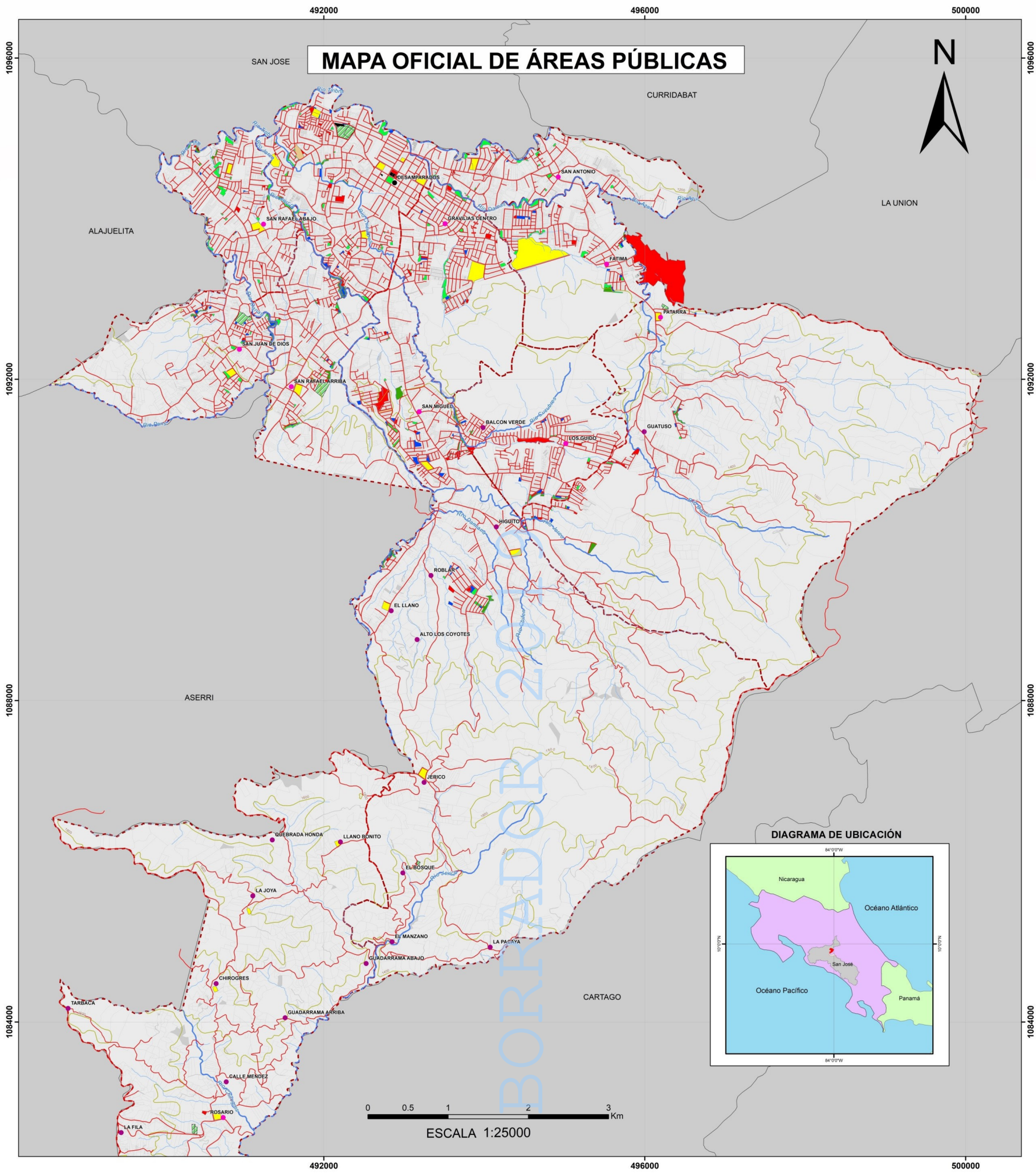


MAPA OFICIAL DE ÁREAS PÚBLICAS




Municipalidad de Desamparados
Gestión de Desarrollo Territorial Sostenible

Plan Regulador de Desamparados
BORRADOR - 2019

- Simbología**
- Nombres Geográficos**
- Ciudad
 - Centro
 - Poblado
- Curvas de Nivel
- Red Hídrica
- Vías Públicas
- ⋯ Límite oficial, Cantonal y de Distritos
- Predios
- Áreas Públicas**
- Área verde
 - Cementerio
 - Deporte y Recreación
 - Facilidades Comunes
 - Instalaciones de Uso Municipal
 - Juegos Infantiles
 - Otras áreas
 - Parque

Sistema de Coordenadas Planas

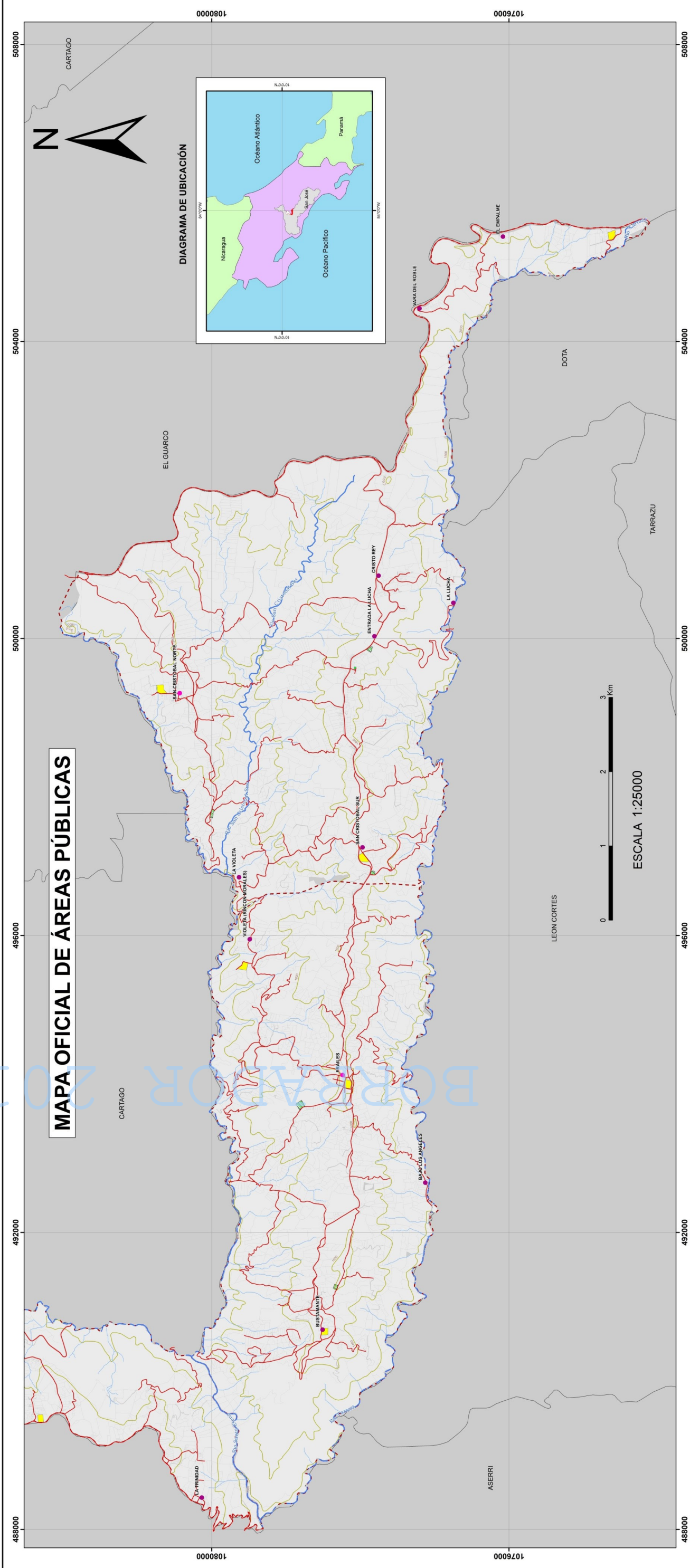
Proyección: CRTM05
 Datum Horizontal: CR05
 Elipsoide: WGS84

Fuente de datos

- Vías Públicas: Proceso de Gestión de Desarrollo Territorial, Municipalidad de Desamparados
- Poblados: Instituto Nacional de Estadísticas y Censos (INEC) Censo 2011.
- Red Hídrica: (Escala 1:5000) generada a partir de Modelo de Elevación del Registro Inmobiliario.
- Límite Distrital: SNIT (Escala 1:5000)
- Curvas de nivel: (Escala 1: 50000) Instituto Geográfico Nacional. Hojas topográficas.
- Áreas Públicas: Proceso de Catastro y Topografía, Municipalidad de Desamparados. Datos revisados a noviembre de 2018

Equipo de Trabajo:
 Ing. Gerald Villalobos Marín
 Ingeniero Topógrafo
 Carné IT-7951

MAPA OFICIAL DE ÁREAS PÚBLICAS



Municipalidad de Desamparados Gestión de Desarrollo Territorial Sostenible Plan Regulador del Canton de Desamparados

BORRADOR - 2019

Sistema de Coordenadas Planas

Proyección: CRTM05
Datum Horizontal: CR05
Elipsoide: WGS84

Equipo de Trabajo

Ing. Gerald Villalobos Marín
Ingeniero Topógrafo
Carné IT-7951

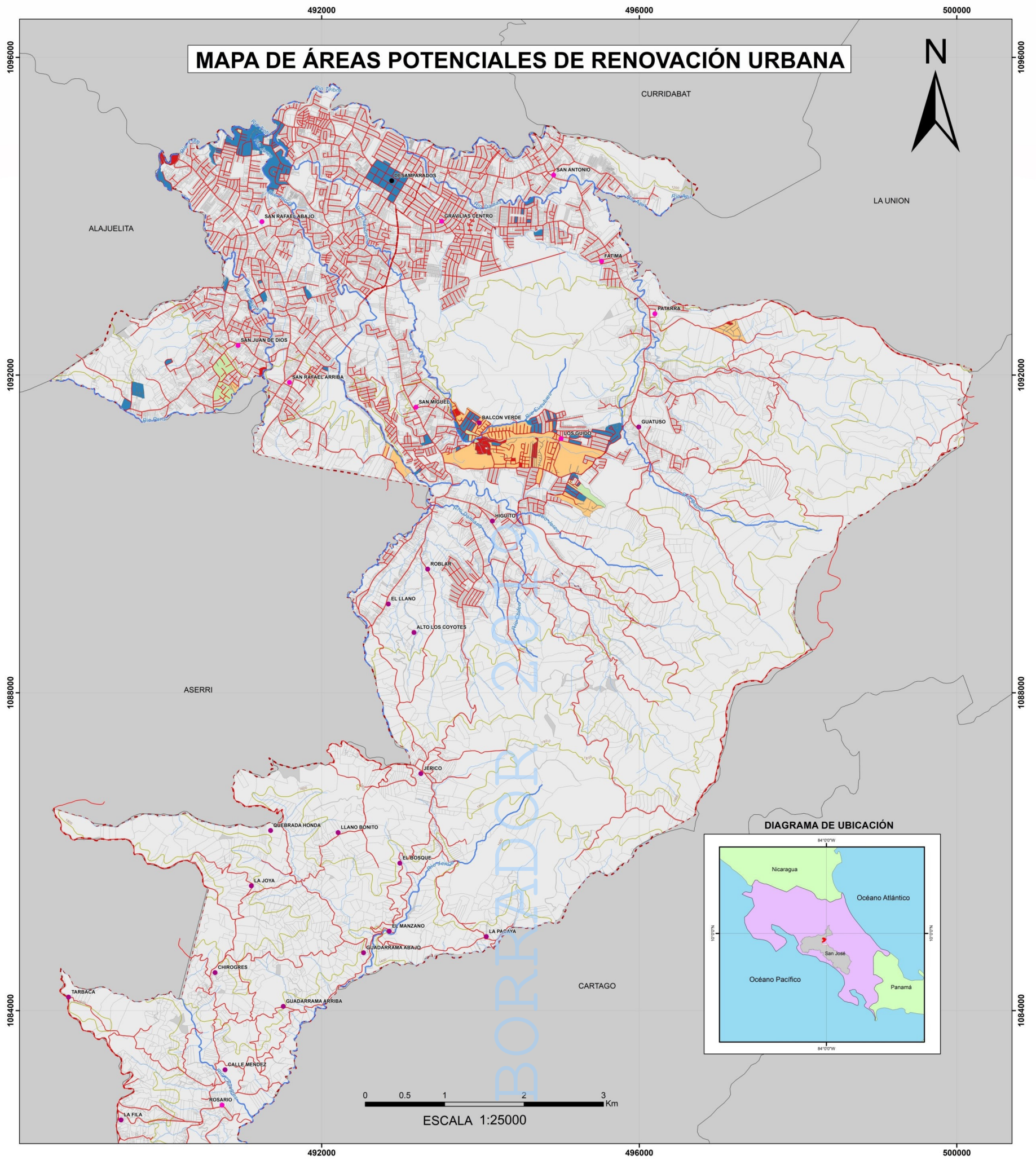
Fuente de datos

- Vías Públicas: Proceso de Gestión de Desarrollo Territorial, Municipalidad de Desamparados
- Poblados: Instituto Nacional de Estadísticas y Censos (INEC) Censo 2011.
- Red Hídrica: (Escala 1:5000) generada a partir de Modelo de Elevación del Registro Inmobiliario.
- Curvas de nivel: (Escala 1: 50000)
- Límite de Canton: SNIT (Escala 1:5000) Instituto Geográfico Nacional.
- Hojas topográficas.
- Áreas Públicas: Proceso de Catastro y Topografía, Municipalidad de Desamparados
- Datos revisados a noviembre de 2018

Simbología

- Nombres Geográficos**
- Ciudad
 - Centro
 - Poblado
 - Curvas de Nivel
 - Red Hídrica
 - Vías Públicas
 - Límite oficial, Cantonal y de Distritos
 - Predios
- Áreas Públicas**
- Área verde
 - Cementerio
 - Deporte y Recreación
 - Facilidades Comunales
 - Instalaciones de Uso Municipal
 - Juegos Infantiles
 - Otras áreas
 - Parque

MAPA DE ÁREAS POTENCIALES DE RENOVACIÓN URBANA




Municipalidad de Desamparados
Gestión de Desarrollo Territorial Sostenible
Plan Regulador de Desamparados
BORRADOR - 2019

Simbología

Nombres Geográficos

- Ciudad
- Centro
- Poblado
- Curvas de Nivel
- Red Hídrica
- Vías Públicas
- ⋯ Límite oficial, Cantonal y de Distritos
- Predios

Grado de Áreas Potenciales de Renovación Urbana

- Muy Alto
- Alto
- Medio
- Bajo

Sistema de Coordenadas Planas

Proyección: CRTM05
 Datum Horizontal: CR05
 Elipsoide: WGS84

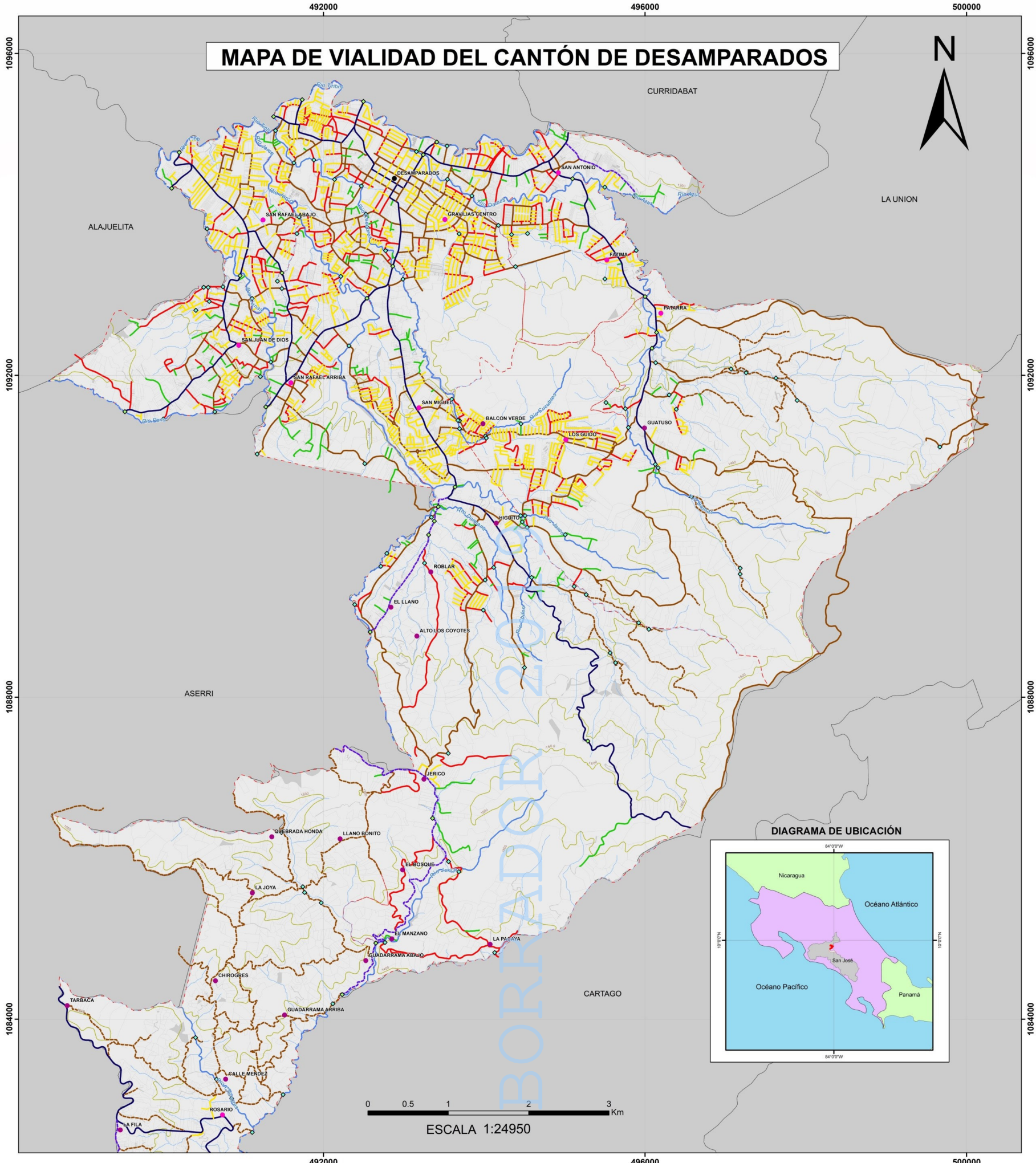
Fuente de datos

-Vías Públicas: Proceso de Gestión de Desarrollo Territorial, Municipalidad de Desamparados
 -Poblados: Instituto Nacional de Estadísticas y Censos (INEC) Censo 2011.
 -Red Hídrica: (Escala 1:5000) generada a partir de Modelo de Elevación del Registro Inmobiliario.
 -Límite Distrital: SNIT (Escala 1:5000)
 -Curvas de nivel: (Escala 1: 50000) Instituto Geográfico Nacional. Hojas topográficas.
 -Áreas Potenciales de Renovación Urbana: Propuesta de Desarrollo, Análisis de Alcance Ambiental del Cantón de Desamparados 2019 y Valoración de datos de Unidades Geoestadísticas Mínimas – INEC 2011.

Equipo de Trabajo:

Ing. Gerald Villalobos Marín
 Ingeniero Topógrafo
 Carné IT-7951

MAPA DE VIALIDAD DEL CANTÓN DE DESAMPARADOS



Simbología

Nombres Geográficos

- Ciudad
- Centro
- Poblado

Puente

- ◆ Cantonal
- ◆ Nacional

Curvas de Nivel

— Curvas de Nivel

Red Hídrica

— Red Hídrica

Red Vial

- Camino Vecinal
- Local Primaria
- Local Secundaria
- Local Terciaria
- Local urbana
- Primaria
- Secundaria
- Terciaria
- Límite oficial, Cantonal y de Distritos
- Predios

Sistema de Coordenadas Planas

Proyección: CRTM05
Datum Horizontal: CR05
Elipsoide: WGS84

Fuente de datos

-Vías Públicas: Proceso de Gestión de Desarrollo Territorial, Municipalidad de Desamparados
-Poblados: Instituto Nacional de Estadísticas y Censos (INEC) Censo 2011.
-Red Hídrica: (Escala 1:5000) generada a partir de Modelo de Elevación del Registro Inmobiliario.
-Límite Distrital: SNIT (Escala 1:5000)
-Curvas de nivel: (Escala 1: 50000) Instituto Geográfico Nacional. Hojas topográficas.

Equipo de Trabajo:

Ing. Gerald Villalobos Marín
Ingeniero Topógrafo
Carné IT-7951
Arq. Daniel Brenes Arroyo
Arquitecto
Carné A-16602
Ing. Cristian Amador Serrano
Ingeniero Civil
Carné No. IC-29622

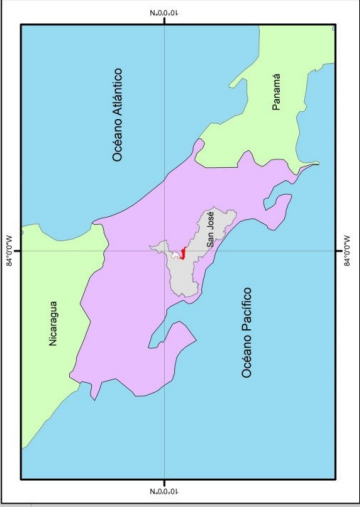
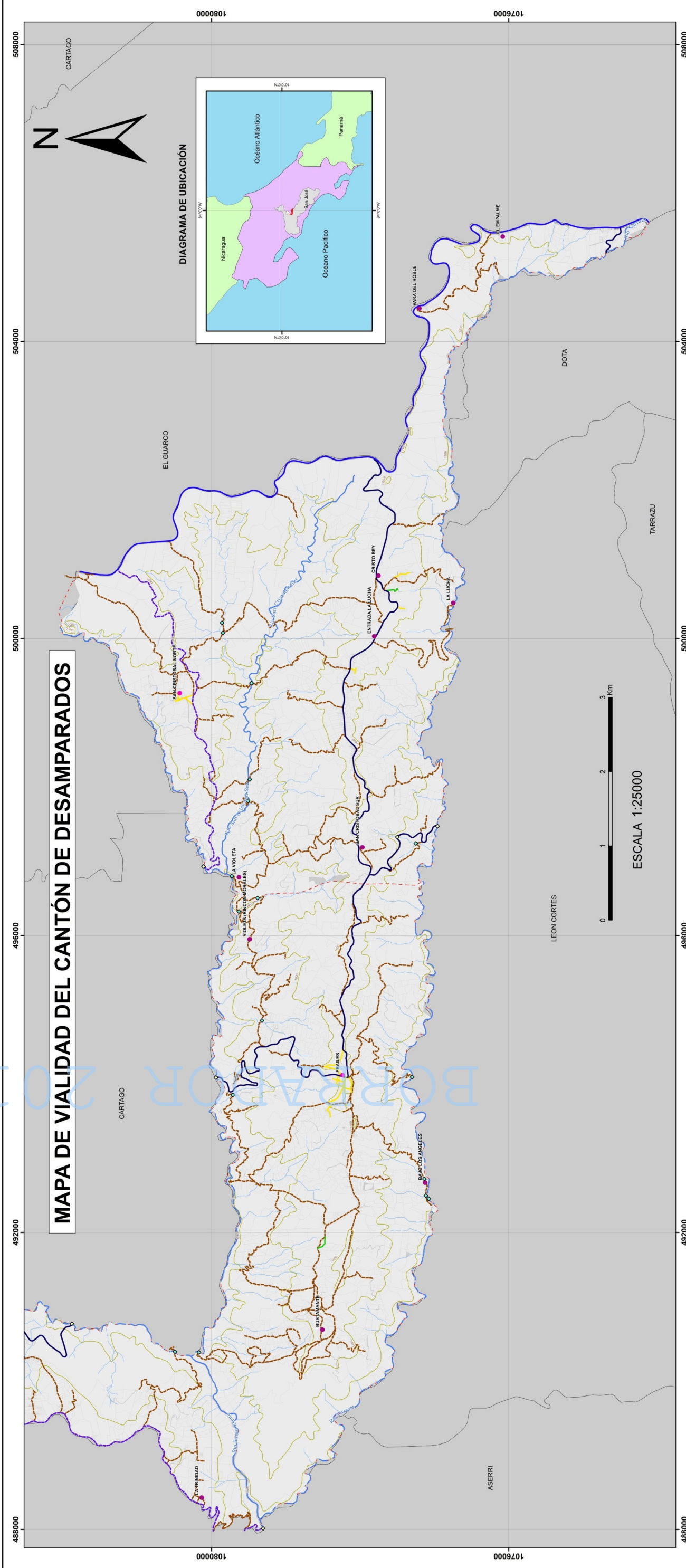


Municipalidad de Desamparados
Gestión de Desarrollo Territorial Sostenible

Plan Regulador de Desamparados

BORRADOR - 2019

MAPA DE VIALIDAD DEL CANTÓN DE DESAMPARADOS



ESCALA 1:25000



Municipalidad de Desamparados
Gestión de Desarrollo Territorial Sostenible
Plan Regulador del Canton de Desamparados

BORRADOR - 2019

Sistema de Coordenadas Planas

Proyección: CRTM05
 Datum Horizontal: CR05
 Elipsoide: WGS84

Fuente de datos

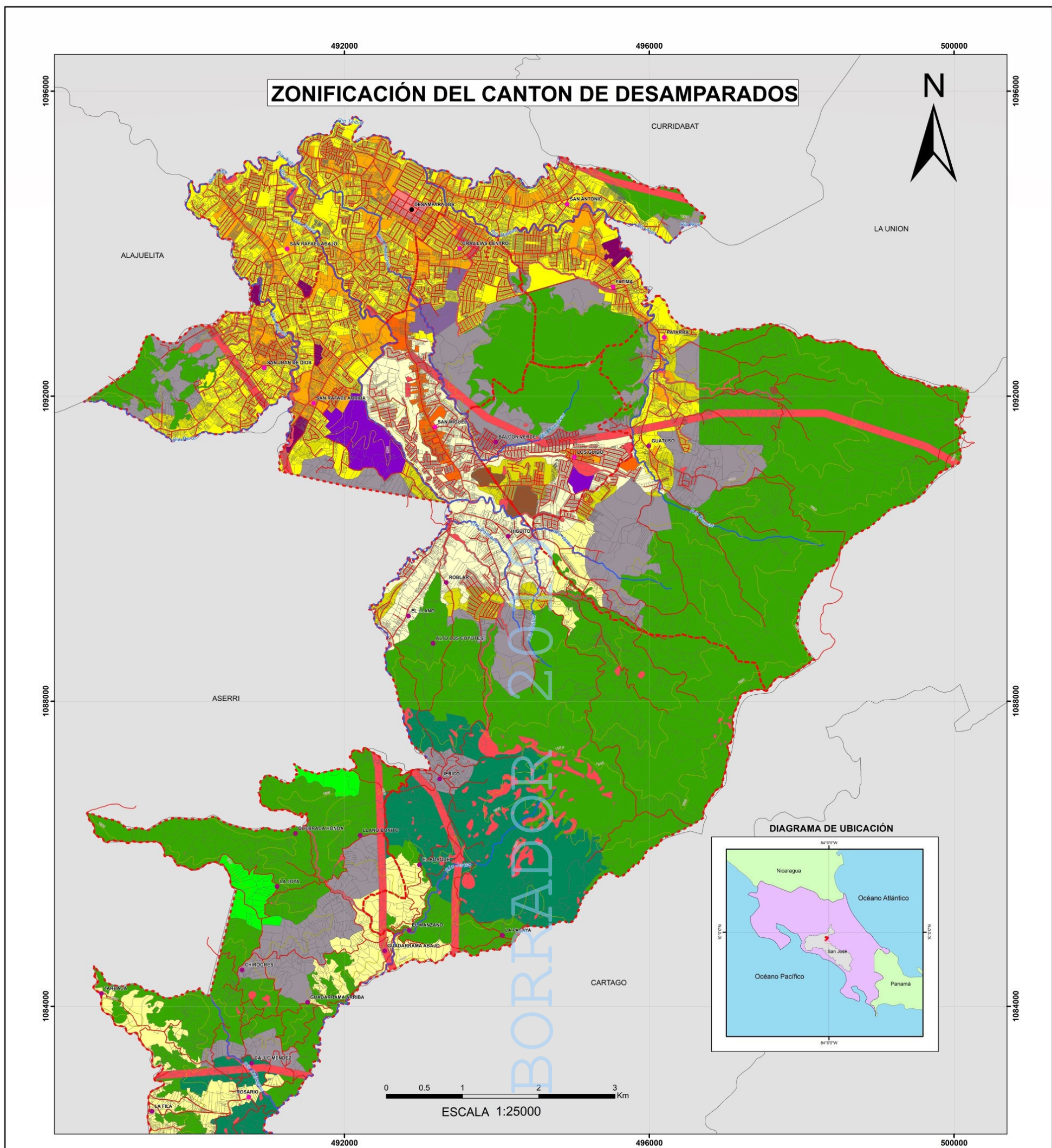
- Vías Públicas: Proceso de Gestión de Desarrollo Territorial, Municipalidad de Desamparados
- Poblados: Instituto Nacional de Estadísticas y Censos (INEC) Censo 2011.
- Red Hídrica: (Escala 1:5000) generada a partir de Modelo de Elevación del Registro Inmobiliario.
- Límite de Canton: SNIT (Escala 1:5000)
- Curvas de nivel: (Escala 1: 50000) Instituto Geográfico Nacional. Hojas topográficas.


Equipo de Trabajo:

- Ing. Geraird Villalobos Marín
Ingeniero Topógrafo
Carné IT-7951
- Arq. Daniel Brenes Arroyo
Arquitecto
Carné A-16602
- Ing. Cristian Amador Serrano
Ingeniero Civil
Carné No. IC-29622

Simbología

- | | |
|----------------------------|-----------------------------------------|
| Nombres Geográficos | Camino Vecinal |
| ● Ciudad | Local Primaria |
| ● Centro | Local Secundaria |
| ● Poblado | Local Terciaria |
| Puente | Local Urbana |
| ◆ Cantonal | Límite oficial, Cantonal y de Distritos |
| ◆ Nacional | Predios |
| ~ Curvas de Nivel | |
| ~ Red Hídrica | |
| Red Vial | |
| ~ Primaria | |
| ~ Secundaria | |
| ~ Terciaria | |





Municipalidad de Desamparados
Gestión de Desarrollo Territorial Sostenible

Plan Regulador de Desamparados
BORRADOR - 2019

Simbología

Nombres Geográficos

- Ciudad
- Centro
- Poblado
- Curvas de Nivel
- Red Hídrica
- Red Vial
- ⊕ Predios
- ⋯ Límite oficial, Cantonal y de Distritos

Zonificación

■	ZCEAA	■	ZI
■	ZCECRC	■	ZI-GVS
■	ZCECRN	■	ZI-SALG
■	ZCEE	■	ZPAGP
■	ZCEPBE	■	ZRAD
■	ZCINS	■	ZRBD
■	ZCINS-SMLG	■	ZRMD
■	ZCUP	■	ZT

Sistema de Coordenadas Planas

Proyección: CRTM05
Datum Horizontal: CR05
Elipsoide: WGS84

Fuente de datos

- Vías Públicas: Proceso de Gestión de Desarrollo Territorial, Municipalidad de Desamparados
- Poblados: Instituto Nacional de Estadísticas y Censos (INEC) Censo 2011.
- Red Hídrica: (Escala 1:5000) generada a partir de Modelo de Elevación del Registro Inmobiliario.
- Límite Distrital: SNIT (Escala 1:5000)
- Curvas de nivel: (Escala 1: 50000) Instituto Geográfico Nacional. Hojas topográficas.

Equipo de Trabajo:

Ing. Gerald Villalobos Marín
Ingeniero Topógrafo
Carné IT-7951

Arq. Daniel Brenes Arroyo
Arquitecto
Carné A-16602

Geol. Mauro Fallas Solano
Geólogo
Carné No CGCR-411

ZONIFICACIÓN DEL CANTON DE DESAMPARADOS

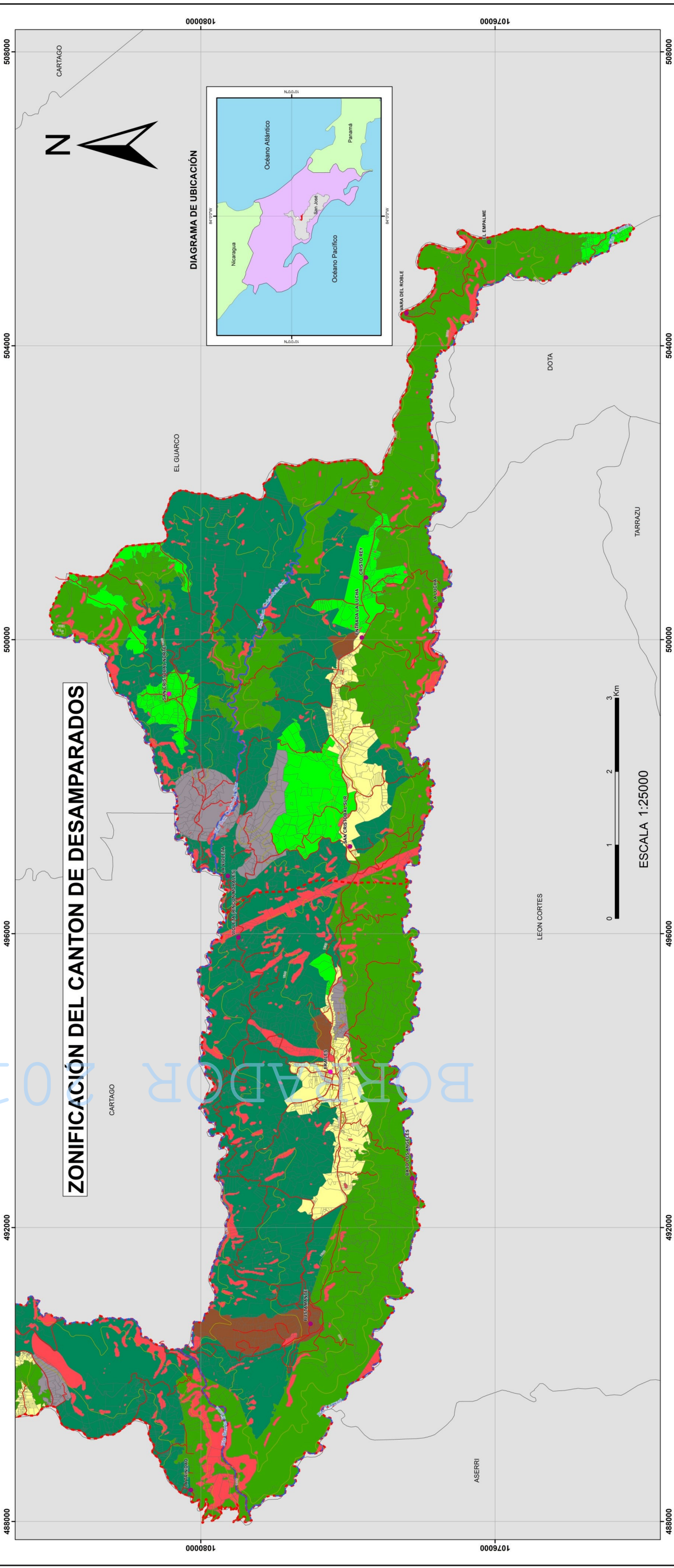
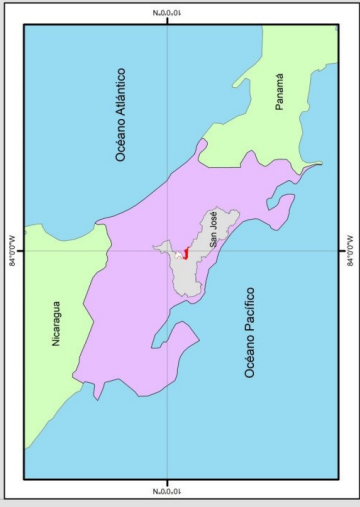


DIAGRAMA DE UBICACIÓN



ESCALA 1:25000



Municipalidad de Desamparados
Gestión de Desarrollo Territorial Sostenible
Plan Regulador del Canton de Desamparados

BORRADOR - 2019

Sistema de Coordenadas Planas

Proyección: CRTM05
 Datum Horizontal: CR05
 Elipsoide: WGS84

Fuente de datos

- Vías Públicas: Proceso de Gestión de Desarrollo Territorial, Municipalidad de Desamparados
- Poblados: Instituto Nacional de Estadísticas y Censos (INEC) Censo 2011.
- Red Hídrica: (Escala 1:5000) generada a partir de Modelo de Elevación del Registro Inmobiliario.
- Limite de Canton: SNIT (Escala 1:5000)
- Curvas de nivel: (Escala 1: 50000) Instituto Geográfico Nacional. Hojas topográficas.

Equipo de Trabajo:

Ing. Gerald Villalobos Marín
 Ingeniero Topógrafo
 Carné IT-7951

Arq. Daniel Brenes Arroyo
 Arquitecto
 Carné A-16602

Geol. Mauro Fallas Solano
 Geólogo
 Carné No CGCR-411

Simbología

Nombres Geográficos		Zonificación	
● Ciudad	● Centro	● Poblado	— Curvas de Nivel
— Red Hídrica	— Red Vial	□ Predios	● Limite oficial, Cantonal y de Distritos
■ ZI	■ ZI-GVS	■ ZI-SALG	■ ZPAGP
■ ZCEAA	■ ZCECRC	■ ZCECRN	■ ZCEE
■ ZCEPBE	■ ZCINS	■ ZCINS-...	■ ZCUP
■ ZRAD	■ ZRBD	■ ZRMD	■ ZT